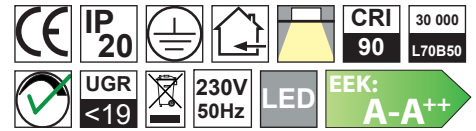


# DM-LS<sup>®</sup> Datenblatt

## LED Downlight

### Grilo LED - 20 Watt



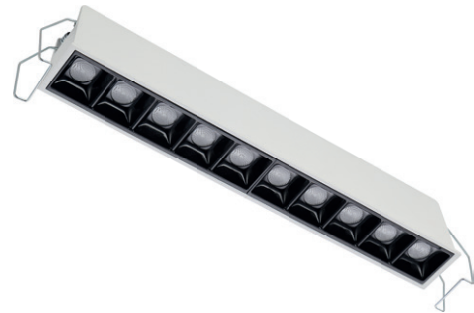
Artikelnummer	Leistung	Lichtfarbe	Lichtstrom (lm)	lm/W
GRILO 20 930 1 45	20 W	830 - 3000 K	1600	80
GRILO 20 940 1 45	20 W	840 - 4000 K	1600	80

#### Allgemeine Spezifikationen

Produkttyp: Einbauleuchte  
Montageort: Innenbereich

#### Spezifikationen

Deckenausschnitt: 273 x 37 mm  
Außenmaß: 280 x 45mm  
Höhe: 50 mm  
Gewicht: 390 g  
Korpus: Aluminium  
Abdeckung: Anti-Glare-Reflektor, blendfrei  
UGR: <19 - Bildschirmarbeitsplatztauglich  
- LED-Lampe und LED-Treiber können in der Leuchte nicht ausgetauscht werden



#### Elektrische Spezifikationen

Nennspannung: 230 V 50/60 Hz  
Systemleistung: 20 Watt

#### Abstrahlwinkel:

